

AFFITTO

APPARTAMENTO

Appartamento Centro vista lago - Laveno Mombello (VA) (Rif.MF)

LAVENO MOMBELLO VIA LABIENA 75

Prezzo: €700

Descrizione

Laveno è la capitale turistica della sponda orientale del Lago Maggiore. Importante è soprattutto il porto turistico che, tramite il servizio di traghetti, mette la cittadina in contatto con Intra, sulla sponda piemontese.

Sopra il paese si erge il monte Sasso del Ferro, che è possibile raggiungere tramite una funivia e che rappresenta uno dei punti panoramici più frequentati del Lago Maggiore, non solo da semplici turisti ma anche dagli appassionati di deltaplano e parapendio.

La vitalità della cittadina non manca di offrire spunti per lo shopping, sono presenti inoltre numerosi bar e ristoranti.

Laveno Mombello rappresenta una delle mete del Lago più facilmente raggiungibili e ben collegate ai maggiori centri lombardi:

le Ferrovie Nord, che la collegano con Varese e quindi con Milano, arrivano sino a pochi metri dal Lago, vicinissimo al centro;

le Ferrovie dello Stato la collegano alla Svizzera;

il traghetto permette di attraversare il Lago in auto o a piedi e di raggiungere in poco tempo Intra e i centri turistici piemontesi;

l'autostrada dei Laghi è comodamente raggiungibile sia, attraverso la superstrada Besozzo-Vergiate, a Sesto Calende,

sia al di là del Lago, verso Gravellona Toce.

L'appartamento è ubicato in posizione centralissima a due passi dalla passeggiata sul Lungolago.

E' composto da ingresso con ampio armadio a muro, luminoso soggiorno con balcone affacciato su una delle vie principali della cittadina lacustre, da cui si gode una splendida vista lago, una grande cucina, tre camere da letto con parquet e balcone e bagno.

INFO

Immobile: 102m²

Camere: 3

Bagni: 1

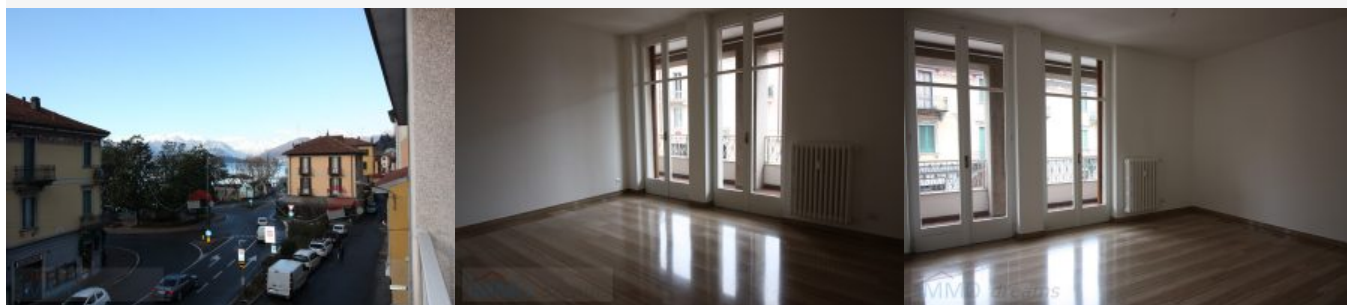
Piani: 1

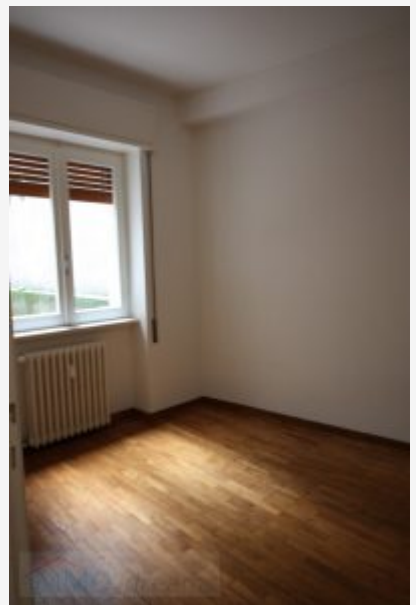
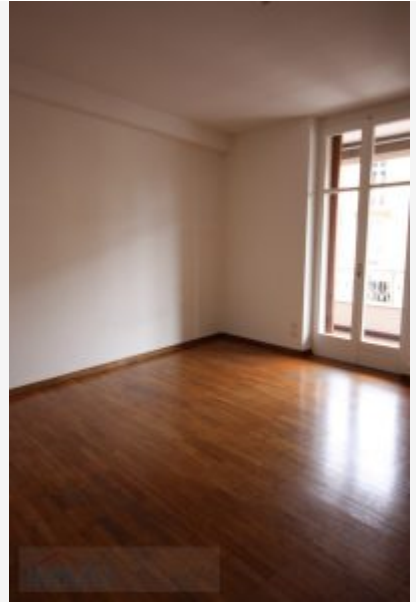
Classe Energetica: **Classe F**

Caratteristiche immobile

Ascensore Balcone Cucina abitabile Porta Blindata Riscaldamento
a Radiatori Riscaldamento Autonomo Vista Lago

Foto dell'immobile:







Immo Dreams di Daniela Brebbia

Via Verbano 78, 21038 Leggiuno (Va) Italia - Lago Maggiore

P.Iva: IT 03549360125 - Tel. 0039 0332 649035 - Email: info@immodreams.it

www.immodreams.it